

UN CONCEPT UNIQUE DE LOGEMENT TEMPORAIRE POUR LES SALARIÉS



Parme
Votre solution meublée



LES ATOUTS DU RÉSEAU PARME

Une présence nationale

Avec 56 résidences dans toute la France, Parme soutient l'activité économique des régions. Nous sommes particulièrement présents dans les zones de forte tension immobilière, comme l'Île-de-France.

Des implantations stratégiques

Toujours situées à proximité du centre-ville, des activités commerciales, des moyens de transports collectifs et assurant l'éco-mobilité, nos résidences présentent de réels avantages, notamment pour les jeunes actifs sans véhicule personnel.

Une démarche éco-responsable

La Responsabilité Sociétale d'Entreprise (RSE) constitue un axe prioritaire de notre Projet d'Entreprise 2012-2016. Il se traduit par deux initiatives :

- une démarche RSE au sein de Parme et auprès de ses partenaires
- un Bilan Carbone afin de renforcer notre politique sobre en énergie et d'améliorer la performance énergétique des bâtiments (chantiers et parc).

Des partenaires de premier plan

Parme s'entoure des meilleurs partenaires pour répondre aux besoins de ses clients, pour la formation de son personnel et pour l'accompagnement social de ses résidents.

Une relation privilégiée avec les entreprises

Parme accompagne les politiques RH des entreprises en matière d'intégration et de mobilité géographique des collaborateurs (SNCF, La Poste, Vinci Construction...).

||

Une stratégie de rénovation et de développement

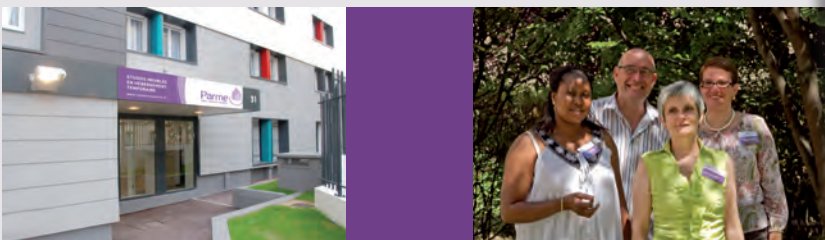
Parme s'est fixé en 2012 un cap de transformation et de développement pour cinq ans. En ligne de mire de notre Projet d'Entreprise 2012-2016 : un parc de 7 000 logements, dont les trois quarts seront neufs ou entièrement restructurés.

Notre mission première : apporter une réponse en matière d'hébergement aux entreprises et à leurs salariés, afin de faciliter l'intégration de nouveaux collaborateurs et la mobilité professionnelle.

Mais nous souhaitons aussi nous ouvrir sur l'extérieur et contribuer, avec les collectivités locales, à l'accueil et l'accompagnement de personnes confrontées à des difficultés dans leur parcours de vie.

Ce programme ambitieux, nous le réaliserons grâce à la conviction et l'énergie de nos 180 collaborateurs, et aux liens forts que nous tissons jour après jour avec nos partenaires. Pourquoi pas vous ?

Patrick Fèvre, Président



DEUX GAMMES DE PRODUITS POUR TOUS LES BESOINS

LES RÉSIDENCES SOCIALES : LA 1^{ÈRE} MARCHÉ DU PARCOURS LOGEMENT

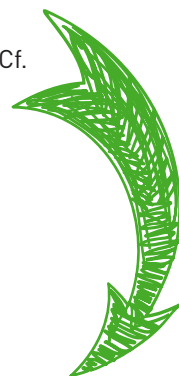


- Destinées en particulier aux salariés, aux jeunes actifs (CDD-CDI, alternance, apprentis, contrat aidé, intérim, formation, mobilité géographique) et aux étudiants.
- Accessibles dès 16 ans et sous réserve de respecter les plafonds de ressources du logement social.
- Des services en accès libre : laverie, salle de sport, espace détente et internet, salle de jeux, kit literie & vaisselle, wifi¹...
- À partir de 350€/mois² en province et 420€/mois² en Ile de France, tout compris, pour un T1, avant déduction des aides au logement.
- Certaines modalités varient en fonction qu'il s'agit d'un logement conventionné APL ou non (Cf. encadré)

LES RÉSIDENCES "AVEC SERVICES" : LA SOUPLESSE D'UN MEUBLÉ TOUT CONFORT... VOIRE PLUS !



- Destinées en particulier aux salariés, aux jeunes actifs : CDD-CDI, stage, formation, mobilité géographique...
- Des services en accès libre : laverie, salle de sport, espace détente et internet, salle à manger, salle de jeux, kit literie & vaisselle³, wifi...
- À partir de 389€/mois² en province et 490€/mois² en Ile-de-France, tout compris, pour un T1.



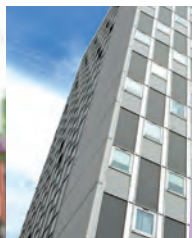
Conventionnées APL

- Le conventionnement permet de bénéficier des Aides Personnalisées au Logement (APL).
- Résidences contingentées selon les réservataires financeurs (l'État, la ville, la région et les entreprises via le 1% Action Logement).
- Attribution sur dossier présenté en Commission Attribution Logement (CAL) composée des représentants des réservataires et de Parme.
- Accompagnement social par une équipe éducative

Non conventionnées APL

- Le statut de ces résidences permet de bénéficier des Allocations de Logement Social (ALS).
- Absence de contingent de réservation.
- Attribution sur demande adressée aux équipes de Parme.

1. Sous réserve d'abonnement auprès d'un fournisseur d'accès à Internet.
2. Redevance variable selon la localisation et le statut de la résidence.
3. Selon les résidences.



ACTEUR DE L'ÉCONOMIE SOCIALE ET SOLIDAIRE, EN PARTENARIAT AVEC LES BAILLEURS, PARME PROPOSE DES SOLUTIONS D'HÉBERGEMENT MEUBLÉ AUX SALARIÉS.

Parme vous présente son parc de 56 résidences situées partout en France. Née en 2005 de la fusion de différentes entités régionales, l'association Parme (PAtrimoine Résidences MEublées) a pour activité la gestion de résidences meublées destinées au logement temporaire de jeunes actifs, de salariés en mobilité géographique, d'étudiants, de stagiaires en formation, et de toutes les personnes rencontrant des difficultés familiales et/ou professionnelles.

Nos spécificités

- Une offre complète : résidences sociales conventionnées APL, non conventionnées ou en parc libre.
- Un hébergement meublé (chambres et studios de 13 à 25 m²).
- Des contrats de location d'une durée de 1 semaine à 3 ans maximum (1 an renouvelable deux fois).

- Sans contrainte d'âge.
- Une redevance mensuelle incluant le loyer, les charges et les services de la résidence.
- Un accueil et un accompagnement personnalisés, assurés par nos responsables et gestionnaires de résidences.

Un parc dynamique, en pleine modernisation

Depuis 2008, Parme s'est engagée dans une politique d'amélioration et de réhabilitation de son parc en vue de la création d'une offre diversifiée de logements autonomes proposant le confort individuel (kitchenettes et cabine sanitaire trois fonctions). Depuis 2011, Parme ouvre de nouvelles résidences issues de son programme de développement.



REJOIGNEZ UN RÉSEAU
UNIQUE EN FRANCE !



PARME S'ENGAGE AU QUOTIDIEN

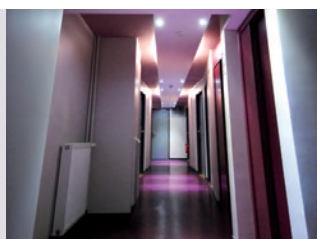
Très prochainement, des résidences services

- Destinées aux cadres et cadres supérieurs en mobilité géographique, séminaires, formation, mission...
- Espace bien-être (sauna, relaxation), bagagerie et coffre à l'accueil, accueil 24 h/24, air conditionné, ménage hebdomadaire...
- À partir de 850 €/mois² à Paris, tout compris, pour un T1.

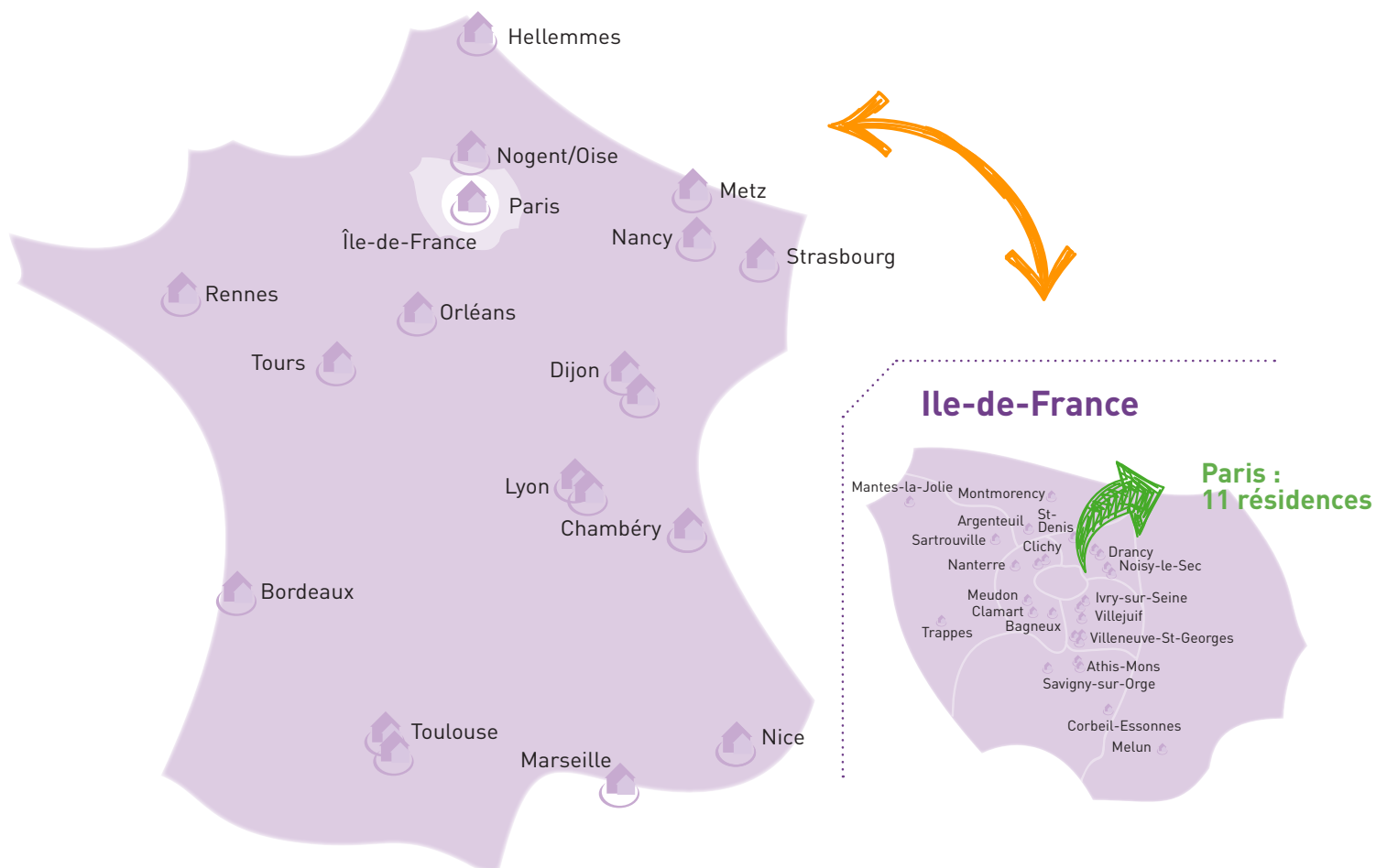


TOUTES NOS RÉSIDENCES SONT GÉRÉES PAR NOS 180 COLLABORATEURS

- **Sur place**, un gestionnaire ou responsable de résidence est l'interlocuteur privilégié des résidents, depuis l'étude de leur dossier jusqu'à la fin de leur contrat. Un ou deux employés d'immeuble assurent la propreté des locaux.
- **Au siège**, les équipes administratives et techniques garantissent la bonne gestion des résidences dans l'ensemble du réseau.



PRÈS DE 7 000 LOGEMENTS D'ICI À FIN 2016



6 700

logements en 2015

15 000

résidents par an



POUR CONTACTER PARME :



- **Par téléphone** : 0811 90 12 12
(prix d'un appel local depuis un poste fixe)
- **Sur Internet** : www.residencesparme.fr

SIÈGE SOCIAL :

70, rue de l'Aqueduc - 75010 PARIS